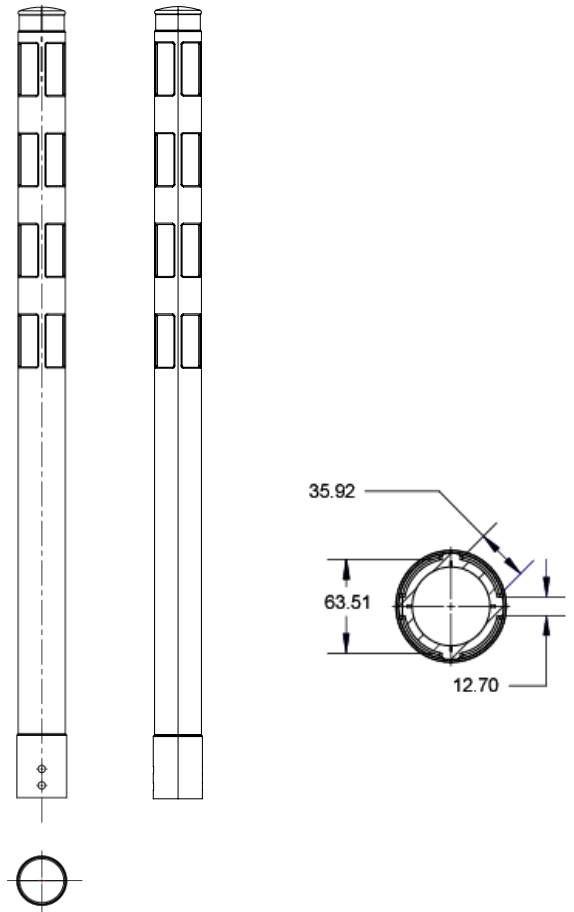


BORNE ET JOINT DE FLEXION KALITEC*

SPÉCIFICATIONS TECHNIQUES

LA BORNE :

- Pièce tubulaire ronde monocoque en polyéthylène noir
- Partie supérieure embossée pour y insérer des lamelles de pellicule rétroréfléchissante jaune de grade Haute intensité
- Dimension nominale : 63,51 mm
- Épaisseur : 7,62 mm
- Longueur : 1200 mm
- 4 perforations pour installation
- Hauteur des lamelles de pellicule de 76,20 mm conforme aux normes en vigueur du ministère des Transports du Québec
- Capuchon de finition intégré
- Emblème de la ville sur la partie supérieure (optionnel)



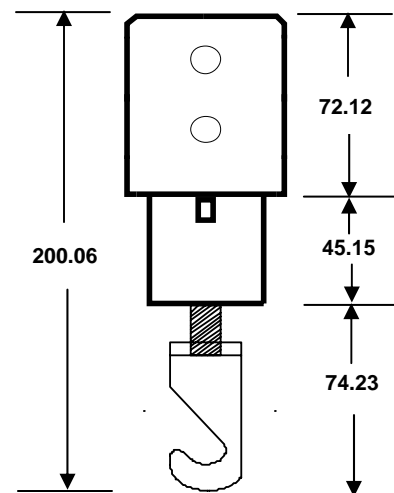
LE JOINT DE FLEXION :

- Pièce de polymère noir avec crochet en acier servant à relier la borne à la fiche Kalitec

Caractéristiques du polymère :

Résistance à la traction (psi)	4590
Élongation	700
Test de fragilité à froid (°C)	-53
Compression (%) simple 22H, 70°C	22
Abrasion, NBS %	105

- Niveaux de tension variables au serrage
- 4 perforations pour installation
- Boulons en acier inoxydable
- Conforme ASTM D-412, D-746 et D-1630



* En instance de brevet