

GUIDE D'INSTALLATION



INSTALLATION DU SYSTÈME KALIFIX®

en 6 étapes simples

1 **STOP!** Avant de planter...
... appelez et renseignez-vous!

Conduits, fils téléphoniques ou électriques pourraient être enfouis dans le sol.

Avant toute installation de la fiche, s'assurer de l'absence de conduits dans le sol.

2

Sonder le terrain afin d'éviter les roches ou tous autres objets nuisibles.

3

À l'aide d'un marteau à percussion avec un adaptateur, insérer la fiche dans le sol.
Note: S'assurer de la verticalité et de l'orientation de la fiche.

4

Fixer l'enseigne au poteau avec les accessoires appropriés.

5

Insérer la goupille dans la fiche et enfoncer les deux tiges autobloquantes à l'aide d'un marteau.

6

Glisser le poteau sur la goupille et visser les deux boulons.

INSTALLATION DE LA FICHE

DANS LE PAVÉ

en 4 étapes simples

1

Perçer un trou de 6,4 cm (2,5 po) de diamètre dans le pavé et enlever du matériel sur 30,5 cm (12 po).

2

Entailler le pavé pour recevoir la fiche. Pour étape 3 et 4 voir: Installation de la fiche dans la terre: étape 1 et 2

INSTALLATION DE LA FICHE

DANS LA TERRE

en 2 étapes simples

1

À l'aide d'un marteau compresseur ou d'une masse avec un adaptateur, insérer le manchon dans le sol.

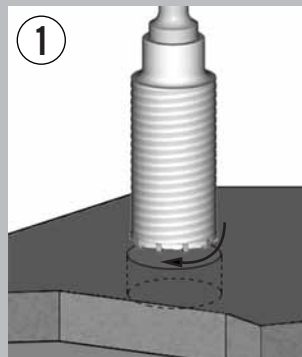
2

S'assurer de sa verticalité tous les 15 cm (6 po) environ et l'enfoncer jusqu'au niveau du sol. Ajouter du sable sec lors du plantage pour augmenter la stabilité.

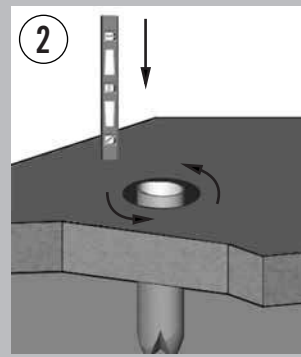


INSTALLATION DE LA FICHE DANS LE BÉTON

en 2 étapes simples



1 Forer un trou de 6,4 cm (2,5 po) de part en part de la dalle (si possible pour laisser égoutter l'eau)

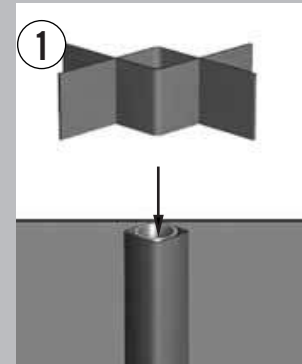


2 ÉTÉ: Fixer la fiche avec un coulis de béton à prise rapide.
HIVER: Fixer la fiche avec un coulis chimique.



INSTALLATION D'UN STABILISATEUR FICHE

en 1 étape simple



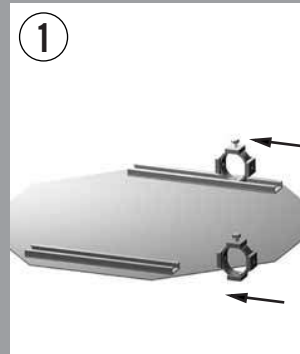
1 Planter le stabilisateur de fiche dans le sol à l'aide d'une masse.



Optimisé au point d'offrir la perfection, le système de signalisation Kalifix® vous permet des installations parfaites poteau après poteau. Le poteau Kalifix® a été développé en fonction d'être installé selon la norme AASHTO et rencontre les exigences sécuritaires NCHRP 350.

INSTALLATION DU PANNEAU BARRE

en 2 étapes simples



1 Glisser les collets dans les barres.



2 Glisser le poteau dans les collets et serrer le boulon.

INSTALLATION DU PANNEAU TÊTE

en 2 étapes simples



1 Insérer le support tête dans le poteau.



2 Visser le boulon du panneau tête sur le support tête.

Porter vos équipements de sécurité:

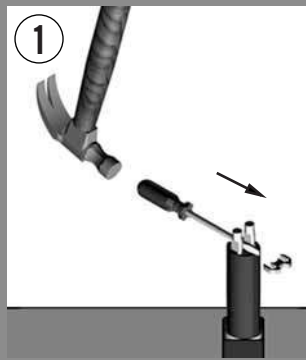
www.kalitec.com



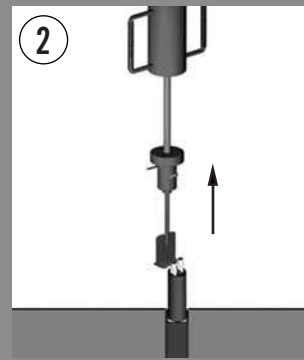
* Veuillez noter que les mesures métriques ont été arrondies à seule fin de simplification

RETRAIT D'UNE GOUPILE INTACTE

en 2 étapes simples



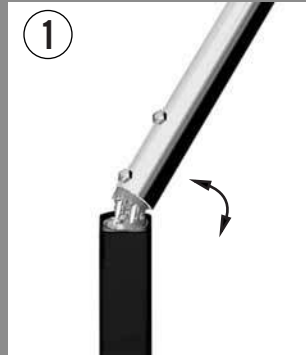
1 Enlever le bloc de retenue.



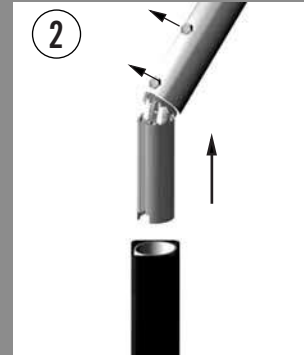
2 Retirer la goupille à l'aide du marteau sonde.

REPLACEMENT D'UNE GOUPILE CASSÉE

en 2 étapes simples



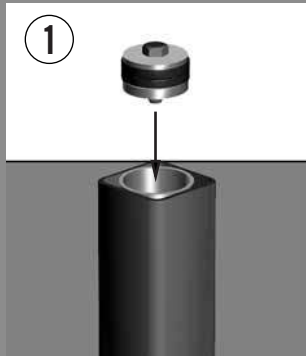
1 Pousser le poteau de l'horizontale à la verticale pour permettre aux tiges autobloquantes de la goupille de se débloquer de la fiche.



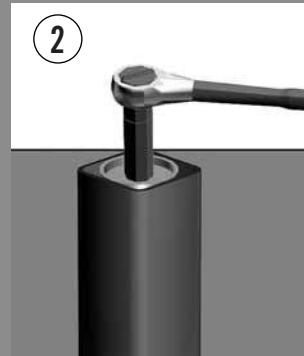
2- Retirer le poteau et la goupille de la fiche.
2- Retirer les boulons de la goupille et sortir la goupille du poteau.

INSTALLATION D'UN BOUCHON MANCHON

en 2 étapes simples



1 Insérer le bouchon dans la fiche.



2 Serrer le boulon de façon à le bloquer dans la fiche.



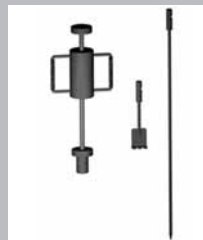
ÉQUIPEMENT NÉCESSAIRE

Fourniture nécessaire:

- sable sec
- scellant asphalté
- coulis chimique ou coulis béton
- eau
- pièce de géotextile

* Disponible chez Kalitec.

** Disponible chez les fournisseurs d'équipements de construction.



* Marteau sonde, tige et dégoupilleur



** Visseuse à percussion et douille 9/16



** Clé à molette et douille 9/16



** Marteau
** Pince



** Perceuse à pavé et à béton
mèche 9/16 et 2 1/2 pouces



** Niveau



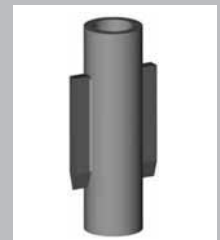
** Chevalet



** Marteau à percussion
* Adaptateur planteur



** Pistolet à calfeutrer



* Couteau à pavé