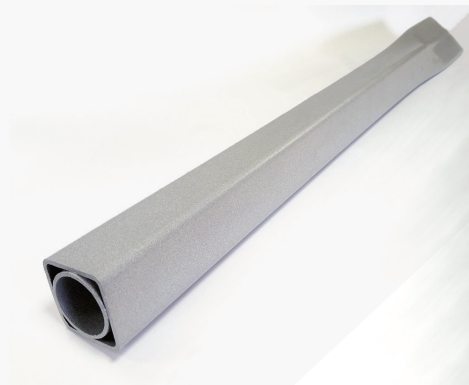


FICHE TECHNIQUE

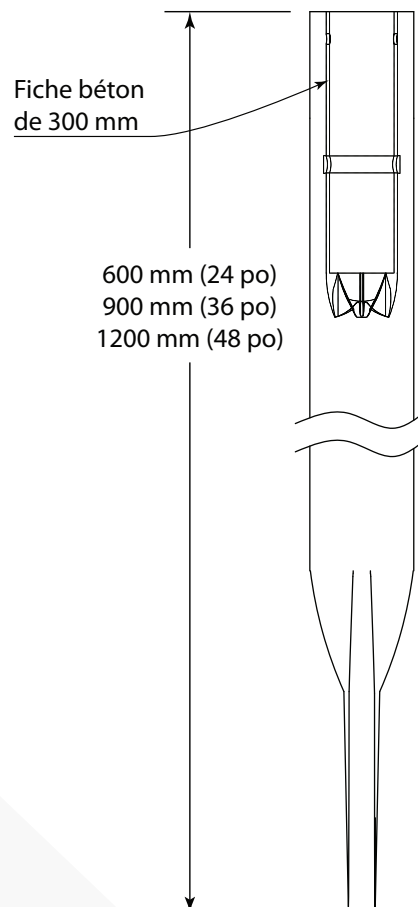
> Spécifications

Insertion Press-Fit d'une fiche béton de 300 mm dans un tube carré. Voir description technique «Fiche béton»

- Tube d'acier carré CSA 4021 Classe C 40 W
- Dimensions nominales : 57 x 57 mm (2,25 x 2,25 po)
- Épaisseur de parois : 3,4 mm (0,134 po)
- Longueur : 600 mm (2 pi), 900 mm (3 pi) ou 1200 mm (4 pi)
- Extrémité inférieure aplatie sur 203 mm (8 po) de long, largeur de 102 mm (4 po)
- Peint à la poudre de polyester (Traitement de galvanisation offert en option)



> Aperçu



> Installation

