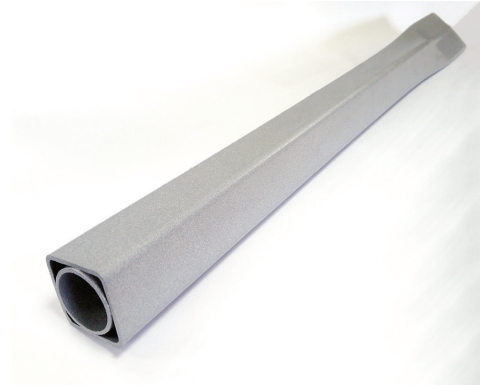


### Fiche Technique

#### > Spécifications

Insertion Press-Fit d'une fiche béton de 220 mm dans un tube carré. Voir description technique « Fiche béton »

- Tube d'acier carré CSA 4021 Classe C 40 W
- Dimensions nominales : 57 x 57 mm (2-1/4 x 2-1/4 po)
- Épaisseur de parois : 3,4 mm (0,134 po)
- Longueurs : 600 mm (2 pi), 900 mm (3 pi) ou 1200 mm (4 pi)
- Extrémité inférieure aplatie 102 x 203 mm (4 x 8 po)
- Peint à la poudre de polyester recyclée



#### > Aperçu



#### > Installation

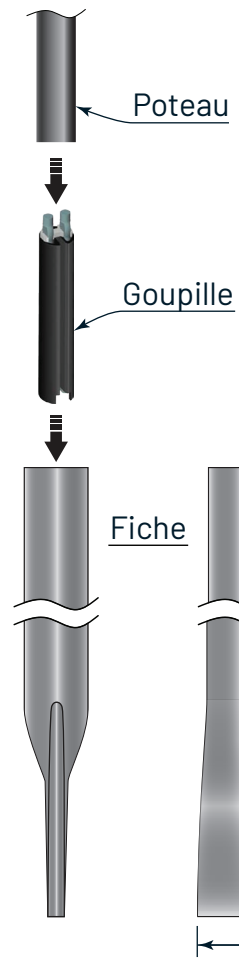
##### Outils d'installation



Adaptateur-planteur pour formes elliptiques (KOXX-0006)

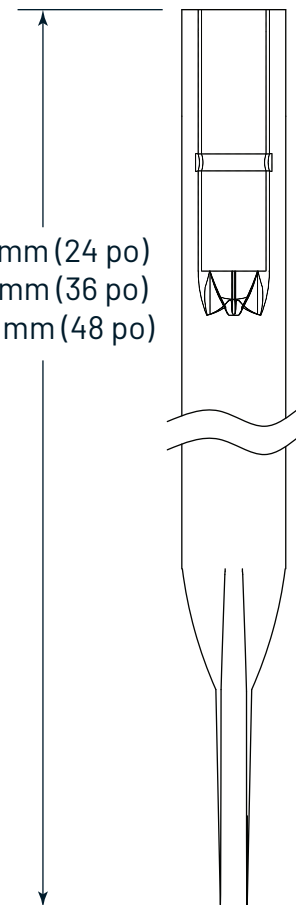


Adaptateur-planteur pour masse à formes elliptiques (KOXX-0007)



600 mm (24 po)  
900 mm (36 po)  
1200 mm (48 po)

Fiche béton de 220 mm (à l'intérieur)



Fabriqué au

